



SOPREMA
PREMIUM CLASS

ÉTANCHÉITÉ BITUMINEUSE

Puissantes solutions d'étanchéité pour toitures terrasses



SOPREMA – INNOVATION

TABLE DES MATIÈRES

03 Étanchéités SOPREMA

04 Pare-vapeurs

05 Couches intermédiaires

06 Couches supérieures

08 Service et support

10 Sécurité



DES SYSTÈMES D'ÉTANCHÉITÉ ÉCOLOGIQUES GARANTISSANT L'ÉTANCHÉITÉ À LONG TERME

La philosophie de SOPREMA dans le domaine Recherche & Développement est fortement orientée vers la «durabilité». Notre philosophie se traduit dans nos efforts de limiter au maximum les impacts environnementaux. Nous donnons à cet effet la préférence aux ressources renouvelables dans nos usines et nous veillons à une politique d'innovation orientée vers la sécurité et la santé. Depuis toujours, SOPREMA accorde une grande importance à la sécurité des personnes, des équipements et des bâtiments.

Le système PREMIUM Class se distingue par ses caractéristiques de traitement excellentes et ses propriétés fonctionnelles avantageuses. Un revêtement bitumineux permet d'arriver à une durée de vie accrue de plus de 35 ans. Le traitement et l'élimination en fin du cycle de vie se réalise aisément.

Système de toiture sûr

- Garantie prolongée jusqu'à 25 ans
- Résistance à des températures extrêmement chaudes ou froides respectivement
- Sans retrait
- Stabilité dimensionnelle
- Aisance de pose
- Sécurité élevée aux raccords et aux relevés

Traitement efficace

- Pose aisée
- Performance de pose plus élevée grâce à la fenêtre de température basse
- Mise en œuvre rapide et efficace
- Réparations et extensions possibles à tout moment

Objectifs clés de SOPREMA

La fabrication de produits à la fois performants et faciles à traiter est devenue une prérogative de notre service Recherche & Développement. Nous accordons toujours la priorité à la santé et à la sécurité des poseurs. Cela signifie que nous devons faire face à un nouveau défi technologique : développer des composants de matériaux garantissant une étanchéité de qualité parfaite d'une part et répondre aux exigences croissantes en matière de la durabilité d'autre part.

Garanties de SOPREMA

Le planificateur et le maître de l'ouvrage souhaitent qu'une toiture plate résiste à travers les générations et garantisse le fonctionnement sans faille du bâtiment. Avec les produits PREMIUM Class, SOPREMA vous garantit une toiture durable et résistante.



Nos techniciens expérimentés sont à votre écoute et peuvent vous apporter du conseil sur mesure. N'hésitez pas à nous contacter. Nous sommes à votre disposition pour vous conseiller.

SOPREMA VAPRO VAP



- Collage à froid
- Étanchéité à la diffusion sd > 1500 m
- Supports : béton, bois, profilée
- Collage à froid ou thermocollage, fixation mécanique ou pose libre
- Surface uniforme ; non tissé spécial

SOPRAVAP ALU ACTIVA



- Collage à chaud
- Armature résistante composite en aluminium
- Pose rapide, sûre et avantageuse
- Application universelle
- Collage propre grâce aux bandes Activa
- Grande résistance à la perforation
- Adhérence sûre et bonne

SOPRAVAP 3/1



- Collage à froid
- Système pare-vapeur liquide à base de PUR
- Gains de temps et de coûts extraordinaires
- Résistance immédiate à la pluie et aux infiltrations
- Peut servir d'étanchéité provisoire pendant la construction
- Ajustement possible lors du positionnement de la couche d'isolation
- Sans flamme

SYSTÈME PREMIUM CLASS

Les étanchéités PREMIUM Class de qualité sont la condition essentielle d'une garantie de produit et de système prolongée. Les étanchéités PREMIUM Class sont conçues pour une durée de vie d'au moins 50 ans.

Nous avons appliqué des procédures de test qui accélèrent le processus de vieillissement normal afin de pouvoir juger sur le comportement à long terme des produits PREMIUM Class en accéléré. Nous avons comparé les résultats avec des inspections concrètes sur le terrain. Toutes les séries d'études, d'inspections et d'essais ont confirmé une durée de vie moyenne de 50 ans pour les produits PREMIUM Class. Les travaux d'entretien réguliers sont importants et contribuent à la durée de vie d'une toiture.

SOPREMA VAPRO STIXX



- Collage à froid ou fixation mécanique
- Collage à froid ou thermocollage, fixation mécanique ou pose libre sous lestage
- Film imprimé sur le côté supérieur, avec gabarit de découpe, gabarits de pose et marquages pour le collage à froid ou la fixation mécanique
- Excellente adhérence

SOPRAFIX HP DUO



- Collage à froid ou fixation mécanique
- Traitement sûr, robuste et simple
- Force maximale de traction accrue en cas de fixation mécanique
- Film de protection sur le côté inférieur pour la séparation durable du support
- Soudure idéale du joint transversal
- Assemblage simple du joint longitudinal grâce au bord DUO

SERVAFLEX G4E



- Collage à chaud ou fixation mécanique
- Armature hautement résistante à la déchirure
- Mise en œuvre à la flamme légère, film spécial
- Consommation d'énergie réduite
- Excellentes caractéristiques thermiques et mécaniques
- Pose flexible


Augmentation de l'efficacité avec les produits PREMIUM Class grâce à la technique de pose moderne :

- Réduction du temps de travail : plus de 20%
- Réduction du poids : jusqu'à 35%
- Formule de bitume spéciale
- Chaleur réduite à la pose
- Efficacité accrue grâce à l'application rapide et les longueurs proposées : 10, 7,5 ou 5 m
- Répond à la classification selon la norme SN EN 13501-5. Audit système sur différents supports : les exigences du groupe de comportement au feu RF2 Broof (t1) sont remplies.

SOPREMA VAPRO BLUE



- Collage à chaud
- Classification : répond aux exigences de la norme de protection incendie selon la norme SN EN 13501-5
- Pailletage en ardoise anti-NOx
- Protection antiracine accrue selon la norme EN 13948
- Évaluation (émission de substances dangereuses) CEN/TS 16637-2:2014 : classe de sollicitation «faible»
- Sans retrait
- Stabilité dimensionnelle accrue grâce à l'armature renforcée
- Étanche au radon
- Étanchéité, résistance au cisaillement et résistance au pelage, résistance au vieillissement

SOPRAGUM FLAM HT-0 JARDIN S5



- Collage à chaud
- Flexibilité à froid -40°C et résistance à la chaleur $+150^{\circ}\text{C}$
- Réserves de sécurité et de performance élevées pour le système de toit
- Résistance aux rayons UV
- Protection antiracine accrue selon la norme EN 13948
- Évaluation (émission substances dangereuses) CEN/TS 16637-2:2014 : classe de sollicitation «faible»
- Classification : répond aux exigences de protection incendie selon la norme SN EN 13501-5
- Stabilité dimensionnelle accrue grâce à l'armature renforcée
- Sans retrait

SOPRAGUM FLAM HT-0 CARBON



- Collage à chaud
- Flexibilité à froid -40°C et résistance à la chaleur $+150^{\circ}\text{C}$
- Réserves de sécurité et de performance élevées pour le système de toit
- Résistance aux rayons UV
- Classification : répond aux exigences de protection incendie selon la norme SN EN 13501-5
- Stabilité dimensionnelle accrue grâce à l'armature renforcée
- Sans retrait

SOPRELIUM 02



- Collage à chaud
- Réduction du poids jusqu'à 35% moyennant la même surface
- Protection antiracine accrue selon la norme EN 13948
- Augmentation de la performance de pose grâce au mélange de bitume
- Économie d'énergie à la mise en œuvre
- Sans retrait

SOPRALEN PREMIER



- Collage à chaud
- Importante résistance à la chaleur
- Très bon comportement en flexibilité à froid
- Très grande résistance à la déchirure
- Sans retrait
- Résistance à la grêle HW5
- Réduction du réchauffement du système de toiture grâce à la face supérieure claire du lé

SOPRALEN JARDIN



- Collage à chaud
- Couche supérieure résistante aux racines et aux rhizomes selon la norme EN 13948
- Importante protection mécanique
- Sans retrait
- Résistant aux rayons UV, à l'humus et aux acides

CHAUD OU FROID

ÉTANCHÉITÉ GARANTIE



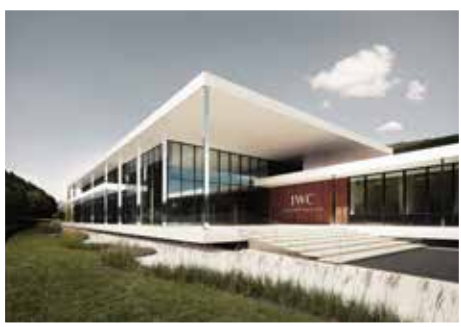
La planification correcte compte tenu des importantes sollicitations climatiques est la condition essentielle pour l'exécution impeccable et durable. La toiture est la partie la plus sollicitée d'un bâtiment.

Canicule ou froid sibérien : grâce à leur grande zone de plasticité, les produits PREMIUM Class de SOPREMA sont à la hauteur de tous les extrêmes de température. Elles répondent donc déjà aux exigences sévères de demain.

DURABILITÉ À LONG TERME AVEC LE SYSTÈME PREMIUM CLASS



Centre de congrès,
Davos



Manufacture IWC,
Schaffhouse



Ustria Lags,
Laax



Terrasse ensoleillée,
Crap Sogn Gion, Laax





COMME NOUS SOMMES CONVAINCUS DE LA DURABILITÉ ET DE LA QUALITÉ DE NOS SYSTÈMES, LA SOCIÉTÉ SOPREMA VA BIEN AU-DELÀ DES EXIGENCES STANDARDS.

Au niveau des systèmes composés de matériaux haut de gamme de SOPREMA, les caractéristiques des produits SOPREMA garantissent la compatibilité entre les différentes couches. Garantie de base de 10 ans avec possibilité de prolongation de 10 à 25 ans.

Voici les exigences essentielles :

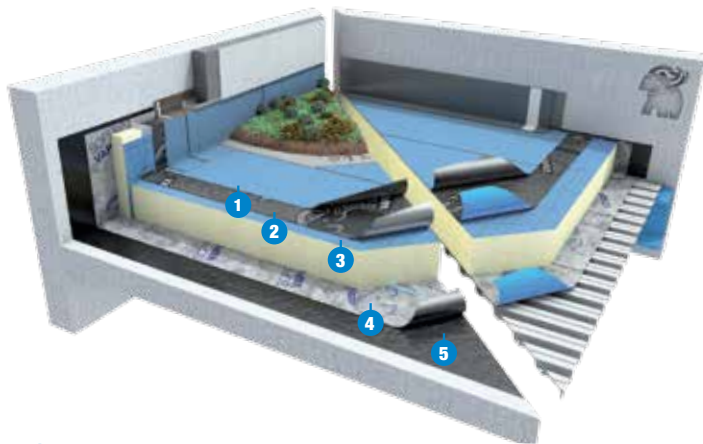
- Choix du matériel correct pour le système approprié
- Connaissance des conditions d'utilisation
- Planification selon les normes applicables en accord avec le planificateur et le fabricant
- Entretien régulier par des poseurs certifiés par SOPREMA
- Encadrement de la planification jusqu'à l'achèvement du projet de construction

Pour les détails : conditions de garantie et de responsabilité de SOPREMA consultez notre site www.soprema.ch.

Systèmes d'étanchéité

Les lés d'étanchéité de SOPREMA faisant partie du segment PREMIUM Class sont des étanchéités performantes de qualité qui répondent aux exigences du développement durable.

SYSTÈMES AVEC DES PRODUITS PREMIUM CLASS



- 1 SOPREMA VAPRO BLUE
- 2 SOPREMA VAPRO STIXX
- 3 SOPREMA EPS - SIRAPOR 034
- 4 SOPREMA VAPRO VAP
- 5 ELASTOCOL 600 ou AQUADERE STICK

Nous collaborateurs qualifiés sont à votre disposition pour vous fournir d'autres informations sur les garanties pour les différents systèmes de toitures PREMIUM Class.



SERVICE ET SUPPORT EXCELLENTS – NOS EXPERTS SONT À VOTRE ÉCOUTE

Les prestations de service et de support excellents ainsi que le conseil orienté vers la clientèle viennent compléter les systèmes et produits innovants et pratiques de SOPREMA.

C'est le mérite de nos spécialistes qui possèdent les connaissances techniques nécessaires et une expérience professionnelle approfondie. Ils se feront un plaisir d'encadrer votre projet de construction du début jusqu'à l'achèvement. Nous vous assistons notamment pour établir le cahier des charges et devis descriptif, plans d'isolation en pente, calcul de résistance au vent, conception de l'implantation de la protection antichute.

Prestations de SOPREMA :

- Réalisation de textes de soumission
- Encadrement de la construction – de la planification jusqu'à l'achèvement du projet de construction
- Planification sur mesure de formes de pentes
- Calculs de résistance à l'aspiration au vent
- Conception de plans et détails spécifiques à l'objet
- Planification de systèmes de protection anti-chute
- Calculs de physique du bâtiment
- Dimensionnement de drainage



FORMATION CONTINUE À LA SOPREMA-ACADEMY

La formation continue et le transfert de connaissances sont des défis importants auxquels il faut faire face dans le secteur de la construction. SOPREMA propose donc des programmes de formation et de formation continue de qualité qui répondent aux besoins pratiques.

La formation continue s'adresse à nos clients, partenaires, planificateurs, architectes et tous ceux qui assurent le traitement et la pose des produits sur le chantier.

La formation continue est un privilège : profitez de notre offre pour maintenir et augmenter le niveau de qualification dans votre entreprise.



Notre défi : assurer le transfert de connaissances et de savoir-faire.



Notre objectif : proposer des cours de formation continue intéressants et enrichissants



Notre effort : maintenir la qualité du travail élevée sur les chantiers

Les cours de formation continue sont organisés dans les locaux de notre SOPREMA-Academy ultramoderne à Fribourg et Spreitenbach.

SÉCURITÉ





NOUS ACCORDONS LA PRIORITÉ À LA SÉCURITÉ

Il faut protéger toutes les personnes qui travaillent sur des toits. La bonne protection anti-chute est donc une condition essentielle pour le travail sûr en hauteur.

L'installation de protections antichute est obligatoire du fait d'être prévue par les normes, dispositions et lois respectives. Outre l'utilisateur, le planificateur et le propriétaire répondent de la sécurité. Notre expérience de longue date et le niveau de compétence élevé vous garantissent une planification compétente en fonction de l'objet.



PROTECTION ANTI-INCENDIE

Classification des matériaux de construction selon la norme EN 13501-1

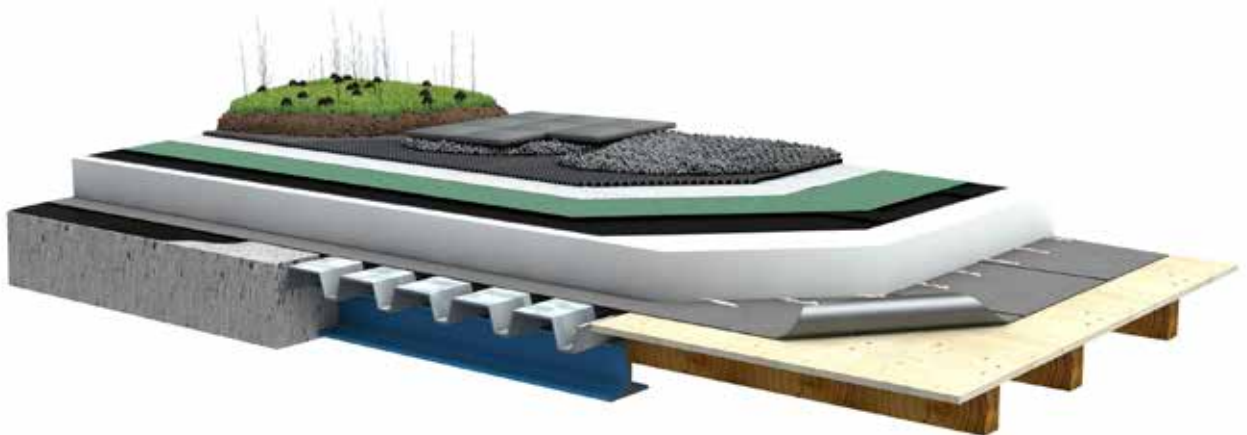
Évaluation du comportement au feu de matériaux et produits de construction selon l'audit système prévue par la norme EN 13501-1. Nos produits PREMIUM Class ont été testés selon les dispositions et normes prévues et répondent à toutes les exigences des directives (AEA) sur la protection contre l'incendie et des assurances bâtiment cantonales. La protection contre l'incendie et la sécurité de votre toit sont entièrement garanties avec les produits PREMIUM Class.

Audits systèmes

Classification de toitures selon la norme SN EN 13501-5

Classification de matériaux de construction selon la norme SN EN 13501-5

Groupe de comportement au feu	Comportement critique	Classification selon la norme SN EN 13501-5	
		Résultats de contrôles faits sur la base d'observations en cas d'exposition à un feu extérieur	
RF1		—	
RF2	cr	B _{ROOF} (t1) B _{ROOF} (t2) B _{ROOF} (t3) B _{ROOF} (t4)	
RF3	cr	C _{ROOF} (t3) C _{ROOF} (t4) D _{ROOF} (t3) D _{ROOF} (t4)	



Audit système selon la norme SN EN 13501-5 sur différents supports, avec différents isolants thermiques.



SOPREMA service

Vous souhaitez passer commande?

Contactez notre service interne :

Tél. : **+41 26 426 31 11**

Vous avez des questions techniques sur nos produits?

Demandez notre service technique – Tél. : **+41 26 426 32 00**

Vous trouverez des informations intéressantes sur :

www.soprema.ch ou **romandie@soprema.ch**



E-mail : info@soprema.ch – www.soprema.ch

SOPREMA AG

Härdlistrasse 1-2 • CH-8957 Spreitenbach

Téléphone +41 56 418 59 30 • Fax +41 56 418 59 31

info@soprema.ch • www.soprema.ch

printed in
switzerland