

FORME ARROTONDATE PER UN EDIFICIO ADIBITO A UFFICI

Spreitenbach, 16.03.2023 – **La nuova sede principale dello studio di ingegneria e progettazione Grünenfelder e Partner si distingue per le forme arrotondate, che insieme ai solai realizzati come solette a sbalzo hanno richiesto una struttura adeguata per il tetto. I materiali bituminosi Soprema hanno rappresentato la soluzione ottimale, in particolare con le basse temperature dei mesi invernali.**

La nuova sede principale dello studio di ingegneria e progettazione Grünenfelder e Partner a Domat/Ems, nei Grigioni, completata a luglio 2022, non passa inosservata. La facciata arrotondata sugli angoli è realizzata in calcestruzzo lavato dai riflessi verdi. Le aperture ellittiche lasciano intravedere l'ingresso e gli uffici dalle ampie vetrate. Le forme arrotondate si ritrovano anche nella terrazza sul tetto, che si spinge oltre il perimetro della costruzione, e nelle tettoie del piano attico. La realizzazione di curvature e sporgenze, per di più in soli 14 mesi, ha richiesto il massimo impegno di progettisti e artigiani durante l'inverno, soprattutto per i lavori di copertura. Questi ultimi sono stati eseguiti dalla ditta Meli AG di Coira, che in accordo con gli architetti e la committenza ha installato una struttura bituminosa per tetto a marchio Soprema. «Apprezzo la qualità dei sistemi di impermeabilizzazione per tetti piatti Soprema già da molto tempo», afferma l'ingegnere e committente Thomas Grünenfelder, a capo dell'azienda familiare giunta ormai alla terza generazione. La ditta conta 45 collaboratori presso la sede a Domat/Ems ed è attiva su scala internazionale. Tra le referenze più note di Grünenfelder e Partner si annoverano, ad esempio, i lavori di misurazione per le gallerie ferroviarie del San Gottardo e del Brennero.

Tentare nuove strade e spingersi ai limiti

La nuova sede principale si trova proprio accanto all'autostrada da Coira in direzione del San Bernardino. «Il nostro obiettivo era creare un ambiente di lavoro moderno, con spazi adatti a promuovere nuove idee e un'ulteriore crescita», afferma il presidente del CdA Thomas Grünenfelder. Questo nuovo e innovativo edificio, progettato dallo studio di architettura di Coira Ritter Schumacher, si presenta come una struttura complessa e insolita che rispecchia la filosofia della committenza, sempre pronta a tentare nuove strade e spingersi ai limiti.

Dietro la facciata in calcestruzzo dai riflessi verdi si trova un edificio di tre piani con pianta a croce. Tra questo e la facciata, che forma una sorta di muro di cinta, si estendono quattro cortili, tre dei quali sono occupati da aree verdi mentre uno funge da accesso. L'interno dell'edificio comprende un garage sotterraneo, due piani adibiti a uffici e un piano attico con area ricreativa, da cui si accede alla terrazza sul tetto.

Sofisticata struttura del tetto

I prodotti Soprema sono stati impiegati sia per l'isolamento del tetto sopra l'ingresso del garage, sia per la terrazza sul tetto e per completare il piano attico. «Per assecondare lo svolgimento della costruzione, abbiamo dovuto eseguire i lavori in più fasi», afferma Samuel Egger, responsabile di progetto presso Meli AG. Una prima tappa importante è stata l'impermeabilizzazione dei raccordi delle solette a sbalzo nell'area delle terrazze e del piano attico, seguita dall'impermeabilizzazione dell'edificio a dicembre 2021. «In questa delicata fase caratterizzata da basse temperature, i prodotti bituminosi Soprema hanno dato prova di tutti i loro vantaggi», afferma Egger. L'impermeabilizzazione dell'edificio ha consentito il completamento senza interruzioni degli interni durante i mesi invernali. Gli altri lavori di copertura sono poi proseguiti a scaglioni

SOPREMA AG

Härdlistrasse 1-2 • CH-8957 Spreitenbach • Telefon +41 56 418 59 30 • Fax +41 56 418 59 31
E-Mail info@soprema.ch • Internet www.soprema.ch

a partire da febbraio 2022. Come struttura standard del tetto su tutte le superfici è stato utilizzato uno strato di Sopravap EVA 35 flam come barriera vapore. Sopra è stato applicato uno strato isolante Soprema PIR, con un rivestimento di alluminio o tessuto-non-tessuto, a seconda dell'area, che è servito anche a creare la necessaria pendenza. La copertura è stata completata da uno strato di EGV3 flam Top e Sopralen Jardin EP 5 ard flam WF, seguiti da uno strato di ghiaia. Una sfida particolare durante i lavori di copertura è stata rappresentata dai collegamenti alle vetrate, dalle fioriere sulla terrazza del tetto e dai numerosi elementi arrotondati dell'edificio. «Qui a volte abbiamo dovuto sviluppare soluzioni su misura, con grande cura e in stretta collaborazione con gli esecutori», afferma Renato Burgermeister, responsabile del settore tecnico e membro della direzione aziendale di Soprema.

Per maggiori informazioni su SOPREMA e il suo ampio portafoglio di prodotti consultare il sito www.soprema.ch

Bilder: © SOPREMA AG



La particolare forma di base dell'edificio adibito a uffici è ben visibile dall'alto.



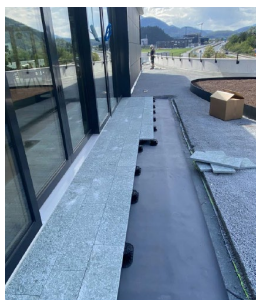
La nuova sede principale dello studio di ingegneria e progettazione Grünenfelder e Partner si distingue per le forme arrotondate, che insieme ai solai realizzati come solette a sbalzo hanno richiesto una struttura adeguata per il tetto.



Numerosi collegamenti, come ad esempio in corrispondenza delle fioriere, hanno richiesto un lavoro accurato da parte dell'impresa di copertura.

SOPREMA AG

Härdlistrasse 1-2 • CH-8957 Spreitenbach • Telefon +41 56 418 59 30 • Fax +41 56 418 59 31
E-Mail info@soprema.ch • Internet www.soprema.ch



I materiali bituminosi di Soprema hanno offerto la soluzione ottimale per il tetto, in particolare anche alle basse temperature dei mesi invernali.

Soprema

Grazie alla qualità dei suoi prodotti e servizi e alla costante ricerca di innovazione, SOPREMA, specializzata nello sviluppo e nella produzione di soluzioni ambiziose, innovative e sostenibili per l'impermeabilizzazione e l'isolamento di edifici ed opere di ingegneria civile, si è affermata come uno dei leader indiscussi in questo settore di mercato.

La gamma completa di soluzioni di impermeabilizzazione comprende impermeabilizzazioni e soluzioni isolanti bituminose, sintetiche o liquide basate soprattutto sull'isolamento tramite PIR, XPS ed EPS. L'offerta è completata da un assortimento completo di dispositivi anticaduta.

SOPREMA ha succursali in 90 paesi e realizza un fatturato di 3,74 miliardi di euro (2021). Il gruppo SOPREMA ha più di 9.700 dipendenti e dispone di oltre 102 siti produttivi in tutto il mondo. In Svizzera SOPREMA AG dà lavoro a circa 80 collaboratori. Alla sede centrale di Spreitenbach, che è anche un centro produttivo e logistico, si aggiungono le succursali di Friburgo per la Svizzera romanda e quelle di Weinfelden della controllata PRENOTEC.

I corsi pratici e teorici della SOPREMA Academy sono frequentati da più di 950 partecipanti all'anno. L'offerta di formazione è destinata a clienti, partner, progettisti, architetti e coloro che lavorano e posano i prodotti in cantiere. SOPREMA AG offre una vasta gamma di servizi di supporto e assistenza e un'articolata proposta per il perfezionamento professionale commisurato alle varie esigenze.

Da oltre vent'anni, il gruppo SOPREMA segue un'ambiziosa strategia di sostenibilità avente l'obiettivo di ridurre le emissioni di CO2 e di risparmiare le risorse e, in particolare, di sostituire gradualmente le materie prime a base di petrolio con materiali rinnovabili e riciclati.

Contatto per i media

SOPREMA AG
Snjezana Baschung
Responsabile progetto marketing-comunicazione
Härdlistrasse 1-2
8957 Spreitenbach
Tel. +41 56 418 59 53
Fax +41 56 418 59 31
E-Mail: sbaschung@soprema.ch

SOPREMA AG

Härdlistrasse 1-2 • CH-8957 Spreitenbach • Telefon +41 56 418 59 30 • Fax +41 56 418 59 31
E-Mail info@soprema.ch • Internet www.soprema.ch