



PROGRAMME
2020

SOPREMA **FORMATION**

SOPREMA
GROUP

SOPREMA ACADEMY

Nos centres de formations en Suisse se situent à Fribourg (depuis 2017) et Spreitenbach (depuis 1999). Nous les avons développés et rénovés pour garantir des formations encore plus efficaces ainsi que le bien-être de tous les participants.

Soprema est synonyme non seulement de produits de qualité pour l'étanchéité et de formations organisées par la SOPREMA Academy, mais aussi d'excellentes prestations dans les domaines du service et de l'assistance.

Notre offre de services comprend:

- ✓ Suivi du chantier – de la conception à la réalisation
- ✓ Devis/appels d'offres
- ✓ Calculs de physique du bâtiment
- ✓ Isolation des pentes sur mesure
- ✓ Calculs d'aspiration par le vent
- ✓ Justificatif hygrométrique
- ✓ Calcul du coefficient U
- ✓ Détails pour toitures-terrasses



OFFRE DE FORMATION ET DE PERFECTIONNEMENT

L'offre de formation s'adresse à nos clients et à nos partenaires, aux concepteurs, architectes et personnes responsables du traitement et de la pose des produits sur le chantier.

Chaque année, SOPREMA accueille dans son centre de formation plus de 950 participants aux cours. La formation et la transmission des connaissances représentent des défis importants dans le secteur de la construction. C'est pourquoi nous proposons, en fonction des besoins, des formations et perfectionnements de qualité, orientés vers la pratique.

Pour toute question sur l'offre de cours et pour des cours d'entreprise; adressez vous directement à:

Chantal Cuennet

Telefon: +41 26 347 59 99

E-mail: romandie@soprema.ch

Conditions de participation

Inscription

L'inscription est obligatoire. Le nombre de participants par cours est limité et les inscriptions seront prises en compte selon l'ordre d'arrivée. Si le cours affiche complet, vous en serez immédiatement informé.

Confirmation d'inscription

Avant le début du cours vous recevrez par courrier la confirmation d'inscription et le plan d'accès. L'édition de la facture se fera après la participation à la formation pratique.

Annulation

En cas d'empêchement nous vous prions de vous décommander au minimum 3 jours avant le début du cours.

En cas d'annulation tardive ou d'absence d'information de désistement de votre part, nous serons dans l'obligation de facturer le montant des cours concernés.

Règlement du cours

La participation sous l'emprise de l'alcool ou de drogues ou d'autres substances portant atteinte aux facultés de perception est interdite. La consommation d'alcool ou de drogues ou d'autres substances portant atteinte aux facultés de perception pendant le cours est formellement interdite.



Retrouvez-nous sur **Facebook** et **LinkedIn** et abonnez-vous à notre **newsletter**.



TOUJOURS PARFAITMENT INFROMÉ
AUTOUR DEU MONDE DE SOPREMA

SOPREMA ACADEMY

APERÇU DES COURS



COURS POUR ENTREPRISES

Désignation	Contenu	Tarif*	Cours en français
Cours pour entreprises	<p>Nous proposons des formations adaptées à votre entreprise. Sélectionnez et combinez les modules de votre choix.</p> <p>Contactez-nous, nous serons heureux de vous conseiller.</p>	Sur demande	Les dates peuvent être fixées individuellement.

FORMATION ACCESSOIRES D'ÉTANCHÉITÉ ET JOINTS DE DILATATION

Désignation	Contenu	Tarif*	Durée	Cours en français
Cours étanchéité 1	Primaires bitumineux et systèmes de bouche-pore à base de résine, Soprajoint, détail technique, préparation du support et mise en place Prenoflex, détail technique, accessoires, préparation support et mise en place Soprasolar, détail technique, collage et installation de panneaux	CHF 170.–	1 jour	06.02.2020 20.03.2020

COURS ÉTANCHÉITÉ SYNTHÉTIQUE FLAG

Désignation	Contenu	Tarif*	Durée	Cours en français
Cours de base sur les systèmes d'étanchéité dans le domaine toitures-terrasses	Cours de base sur les systèmes d'étanchéité synthétique FLAGON.	CHF 180.–	1 jour	03.03.2020 10.03.2020
FLAGON ECO F & FLAGON Premio Stick	Savoir réaliser des raccords et relevés, bords et cannelures, angles intérieurs et extérieurs, tuyaux de ventilation durablement étanches avec FLAGON ECO F.- de FLAGON Premio Stick.	CHF 180.–	1 jour	04.03.2020 11.03.2020

SYSTÈMES DE SÉCURITÉ POUR LES TRAVAUX EN HAUTEUR - SSA GRÜN & DIASAFE

Désignation	Contenu	Tarif*	Durée	Cours en français
Formation théorique	Transfert de connaissances et exercices théoriques de planification et mise en oeuvre des dispositifs antichutes pour toitures terrasses.	CHF 120.–	½ journée matin	23. 01.2020 13. 02.2020 05. 03.2020
Formation pratique	Transfert de connaissances et exercices pratiques de montage et réglages des dispositifs antichutes pour toitures terrasses.	CHF 170.–	1 jour	24. 01.2020 07. 02.2020 06. 03.2020

«Lors du cours pour entreprises, nous avons reçu une foule de conseils et d'outils pratiques, mais aussi des solutions créatives. Nos collaborateurs ont trouvé que cette formation était très utile».

Werner Altherr, directeur de Werner Altherr GmbH

ALSAN ÉTANCHÉITÉ LIQUIDE

Désignation	Contenu	Tarif*	Durée	Cours en français
ALSAN 1	Étanchéité des Raccords/Relevés PMMA et PU	CHF 170.–	1 jour	28.01.2020 04.02.2020 25.02.2020 28.02.2020
ALSAN 2	Évaluation et préparation du support avec divers bouche-pores, enduits d'imprégnation et primaires	CHF 120.–	½ journée matin	29.01.2020 16.03.2020
ALSAN 3	Balcon PMMA : La Base : Étanchéité des relevés et surfaces	CHF 170.–	1 jour	30.01.2020 17.03.2020
ALSAN 4	Balcon PMMA : Pour avancés, avec diverses étanchéités et finitions	CHF 170.–	1 jour	31.01.2020 18.03.2020
ALSAN 5	Balcon PU : La Base : Étanchéité des relevés et surfaces	CHF 170.–	1 jour	05.02.2020 19.03.2020
ALSAN 6	Flooring 1 : systèmes de revêtements de sol parking (Primaires spéciaux gras et humide, OS8, OS11b, OS11a)	CHF 220.–	1 jour	12.03.2020
ALSAN 7	Flooring 2 : systèmes de revêtements de sol industriel (Primaire spéciaux gras et humide, revêtements EP et polyaspartiques PAS)	CHF 220.–	1 jour	13.03.2020
ALSAN 8	Surfaces Habitat et Flooring Deco	CHF 220.–	1 jour	26.02.2020

Inscription au cours:

Remplir le formulaire correspondant sur www.soprema.ch/formations.

Ou compléter en lettres majuscules un formulaire par participant, et envoyer le par mail à academy@soprema.ch

Schulungsort

SOPREMA Academy, Rue de la pisciculture 37, 1700 Fribourg

* Les coûts s'entendent par personne, hors TVA, et comprennent les repas et les documents de cours.

COURS POUR ENTREPRISES

LA FORMATION EST LA BASE LA PLUS SOLIDE

Si vous voulez construire avec succès, vous avez besoin d'une base solide. Outre des matériaux de construction de haute qualité, cela implique également une équipe bien formée. Dans nos cours modulaires, nous vous offrons un solide savoir-faire en matière de solutions d'étanchéification. Théorie et pratique, enseignées par des professionnels et avec possibilité de décrocher un certificat.

Sélectionnez et combinez librement les modules en fonction de vos besoins actuels. Les cours peuvent avoir lieu toute l'année. Vos collaborateurs peuvent d'ores et déjà se réjouir à l'idée d'acquérir de nouvelles compétences professionnelles et de vivre une belle expérience en groupe. La formation, c'est donc aussi du team building – une bonne base qui supporte de fortes charges.

MODULES ALSAN

FLK1 Théorie	ALSAN by Soprema	<ul style="list-style-type: none"> - Histoire de la création d'ALSAN - Palette de produits ALSAN - Domaines d'application 	env. 15 minutes
FLK2 Théorie	Sécurité au travail et protection de la santé	<ul style="list-style-type: none"> - Bases - SGH (Système général harmonisé) - Fiches de données de sécurité pour l'utilisateur - EPI - Transport - Stockage 	env. 15 minutes
FLK3 Théorie	Normes	<ul style="list-style-type: none"> - Normes importantes pour les travaux d'étanchéité en résine - Les normes et leur interprétation - ETAG 005 et son importance pour la Suisse 	env. 20 minutes
FLK4 Théorie	La préparation du support et le prétraitement	<ul style="list-style-type: none"> - Les méthodes pour la préparation du support - Le rôle de l'enduit d'imprégnation - Domaines d'application 	env. 25 minutes
FLK5 Théorie	Etanchéités et revêtements	<ul style="list-style-type: none"> - Les différences entre étanchéités et revêtements - Sans voile de renfort ou avec armature, les avantages des différents systèmes - Domaines d'application des produits 	env. 20 minutes
FLK6 Théorie	Finition des surfaces	<ul style="list-style-type: none"> - Les variantes de finition des surfaces - Sécurité antidérapante - L'importance d'un accord sur l'utilisation - Nettoyage et entretien des sols en résine synthétique 	env. 25 minutes
FLK1 Pratique	Préparation du support et primaires	<ul style="list-style-type: none"> - Ponçage, sablage, grenailage - Différents primaires - Application 	env. 3 heures
FLK2 Pratique	Solutions pour les détails avec produits mono-composants à base PU	<ul style="list-style-type: none"> - Préparation adéquate et suppression des irrégularités - Application de l'étanchéité aux détails (angle intérieur et extérieur, pénétrations, etc.) 	env. 3 heures
FLK3 Pratique	Etanchéités avec PMMA	<ul style="list-style-type: none"> - Etanchéités des détails et des surfaces - Revêtements et couches de saupoudrage - Scellement et couches d'usure 	env. 4 heures
FLK4 Pratique	Conception de la surface avec Floorstone (887) et Acoustifloor (889)	<ul style="list-style-type: none"> - Principaux systèmes - Conception de la surface avec des éléments décoratifs - Application de la surface - Bordures avec épaisissant 	env. 4 heures

«Le cours était parfaitement adapté à notre entreprise et aux besoins individuels des collaborateurs. Nous avons beaucoup appris et vraiment profité».

Stefan Grob, propriétaire / directeur de Grob AG

MODULES BITUMES (Modul B Théorie, B1 Pratique et B3 Pratique uniquement au centre de Spreitenbach AG)

B Théorie	Bitumes Théorie Plus	<ul style="list-style-type: none"> – Possibilités d'application; bandes d'étanchéité, lés d'étanchéité à base de bitume élastomère modernes et de qualité supérieure – Solutions pour les détails – Directives pour la pose – Techniques de pose 	env. 2 heures
B1 Pratique	Bitumes Pratique Base	<ul style="list-style-type: none"> – Etanchéité des détails avec raccords aux naissances d'eau pluviale – Finitions avec résine d'étanchéité 	env. 4 heures
B3 Pratique	Bitumes Pratique Plus	<ul style="list-style-type: none"> – Application correcte de lés d'étanchéité à base de bitume élastomère modernes – Pose correcte de l'isolation thermique – Gain en efficacité et techniques de pose grâce à des bandes d'étanchéité autocollante et des bandes à soudage rapide – Finitions aux seuils en résine d'étanchéité 	env. 6 heures
B2 Pratique	Bande de joint	<ul style="list-style-type: none"> – Application et pose correctes des différentes bandes d'étanchéité (Soprajoint WF, Prenoflex, joints en résine) 	env. 4 heures

MODULES FLAG

K Théorie	FLAG Théorie Plus	<ul style="list-style-type: none"> – Possibilités d'application; bandes d'étanchéité, lés d'étanchéité TPO modernes et de qualité supérieure – Solutions pour les détails – Directives pour la pose – Techniques de pose 	env. 2 heures
K1 Pratique	FLAG Pratique Base	<ul style="list-style-type: none"> – Application sur les relevés et arêtes – Bordures et rainures – Angles extérieurs et intérieurs – Connexion au conduit de vapeur 	env. 4 heures
K2 Pratique	FLAG Pratique Plus	<ul style="list-style-type: none"> – Application correcte de lés d'étanchéité en matière synthétique modernes et de qualité supérieure – Pose correcte de l'isolation thermique – Utilisation de FLAGON Premio Stick – Bords et rainures – Angles extérieurs et intérieurs 	env. 6 heures

MODULES SSA Pour obtenir le certificat, les deux modules doivent avoir été suivis.

SSA Théorie	Sécurité antichute Théorie Plus	<ul style="list-style-type: none"> – Normes / Directives – Classes d'équipement – Planifications 	env. 3 heures
SSA Pratique	Sécurité antichute Pratique Plus	<ul style="list-style-type: none"> – Montage de dispositifs de sécurité antichute de Grün et DiaSafe – Documentation pour le montage – Entretien 	env. 4 heures

PARTAGER LA CONNAISSANCE

PROMOUVOIR LES COMPÉTENCES ET LES APTITUDES

Pour promouvoir les compétences, SOPREMA ne mise pas seulement sur la formation et le perfectionnement, mais optimise aussi en permanence le service et le niveau des prestations proposées. Ainsi, SOPREMA se positionne comme un partenaire important dont l'objectif est une transmission des connaissances efficace et durable.

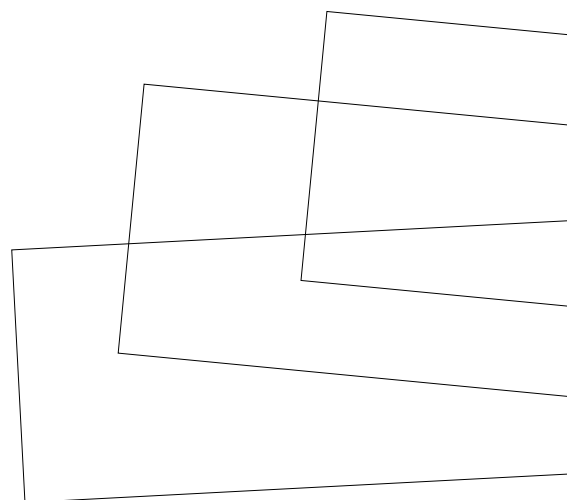




FORMATION ACCESSOIRES D'ÉTANCHÉITÉ ET JOINTS DE DILATATION

Numéro du cours	1.2
Généralités	De nos jours, les cours de formation et de perfectionnement sont un élément essentiel pour maintenir le niveau élevé de la qualité dans le domaine du traitement et de la pose des systèmes pour toitures-terrasses de Soprema.
Durée	1 jour
Objectif de la formation	De nos jours, les cours de formation et de perfectionnement sont un élément essentiel pour maintenir le niveau élevé de la qualité dans le domaine du traitement et de la pose des systèmes pour toitures-terrasses de Soprema.
Sommaire	Primaires bitumineux et systèmes de bouche-pore à base de résine Soprajoint, détail technique, préparation du support et mise en place Prenoflex, détail technique, accessoires, préparation su support et mise en place Soprasolar, détail technique, collage et installation de panneaux.
Participant	Contremaîtres, chefs de groupes, ouvriers qualifiés Collaborateurs qui ont déjà de l'expérience avec les étanchéités synthétiques TPO.
Capacité	min. 6, max. 12 personnes
Tarif	170.– CHF par personne, hors TVA, et comprennent les repas et les documents de cours.
Intervenants	– Jean-Marc Clément
Remarque	Vêtements de travail obligatoires

FLAG ÉTANCHÉITÉ SYNTHÉTIQUE



COURS DE BASE SUR LES SYSTÈMES D'ÉTANCHÉITÉ DANS LE DOMAINE TOITURES-TERRASSES

Numéro du cours	2.1
Généralités	De nos jours, les cours de formation et de perfectionnement sont un élément essentiel pour maintenir le niveau élevé de la qualité dans le domaine du traitement et de la pose des systèmes pour toitures-terrasses de Soprema..
Durée	1 jours
Objectif de la formation	Les participants seront initiés dans les directives de pose des étanchéités FLAGON. Ils apprendront à effectuer les principales techniques de pose et à réaliser les détails respectifs de manière autonome.
Sommaire	<p>Bases théoriques</p> <ul style="list-style-type: none"> – Application des produits – Directives de pose – Techniques de pose – Conception de détails (angles intérieurs et extérieurs) <p>Partie pratique</p> <ul style="list-style-type: none"> – Savoir réaliser des raccords et relevés, bords et cannelures, angles intérieurs et extérieurs, tuyaux de ventilation avec les systèmes d'étanchéité synthétique FLAGON.
Participant	Débutants, couvreurs et ferblantiers Collaborateurs qui désirent remettre leurs connaissances à jour
Capacité	min. 6, max. 12 personnes
Tarif	180.– CHF par personne, hors TVA, et comprennent les repas et les documents de cours.
Intervenants	– Jean-Marc Clément
Remarque	Vêtements de travail obligatoires



FLAGON ECO F & FLAGON PREMIO STICK

Numéro du cours

2.2

Généralités

De nos jours, les cours de formation et de perfectionnement sont un élément essentiel pour maintenir le niveau élevé de la qualité dans le domaine du traitement et de la pose des systèmes pour toitures-terrasses de Soprema.

Durée

1 jour

Objectif de la formation

Les participants seront initiés dans les directives de pose des étanchéités FLAGON ECO F & FLAGON Premio Stick. Ils apprendront par ailleurs à effectuer les principales techniques de pose et à réaliser les détails respectifs de manière autonome.

Sommaire

Bases théoriques

- Application des produits
- Directives de pose
- Techniques de pose
- Conception de détails

Partie pratique

- Savoir réaliser des raccords et relevés, bords et cannelures, angles intérieurs et extérieurs, tuyaux de ventilation avec les systèmes d'étanchéité synthétique FLAGON ECO F.
- Traitent de FLAGON Premio Stick

Participant

Contremaîtres, chefs de groupes, ouvriers qualifiés Collaborateurs qui ont déjà de l'expérience avec les étanchéités synthétiques TPO.

Capacité

min. 6, max. 12 personnes

Tarif

180.- CHF par personne, hors TVA, et comprennent les repas et les documents de cours.

Intervenants

- Jean-Marc Clément

Remarque

Vêtements de travail obligatoires

SYSTÈMES DE SÉCURITÉ POUR LES TRAVAUX EN HAUTEUR

COURS THÉORIQUE

Numéro du cours

4.1

Généralités

Le cours de formation théorique antichute s'adresse à toute personne concernée par l'étude et la planification de systèmes de sécurité antichute pour toits plats. Pour une bonne planification il est indispensable de connaître et respecter les normes et règlements en vigueur, notamment la norme SIA 271, l'ordonnance sur les travaux de construction, la loi sur la sécurité des produits et la directive EPI ; ainsi que les techniques de pose, les caractéristiques des systèmes SSA.

Durée

½ journée matin

Objectif de la formation

Transfert des connaissances et exercices théoriques de planification, calculs, normes en vigueur, protocole de réception.

Sommaire

Transfert de connaissances et exercices théoriques de planification et mise en oeuvre des dispositifs antichutes pour toitures terrasses.

Participant

Toute personne confrontée à l'étude et la planification de systèmes de sécurité antichute pour toitures terrasses.

Capacité

min. 6, max. 24 personnes

Tarif

120.– CHF par personne hors TVA et comprennent le repas de midi

Intervenants

– Jean-Marc Clément



FORMATION PRATIQUE

Numéro du cours

4.2

Généralités

Le cours de formation pratique antichute s'adresse à toute personne concernée par le montage et la mise en place de système de sécurité antichute pour toits plats. Pour une bonne utilisation il est indispensable de connaître et respecter les normes et règlements en vigueur, notamment la norme SIA 271, l'ordonnance sur les travaux de construction, la loi sur la sécurité des produits et la directive EPI ; ainsi que les techniques de pose, les caractéristiques des systèmes SSA. La formation est composée d'une partie théorique et de travaux pratiques.

Durée

1 jour

Objectif de la formation

Connaitre et maitriser la mise en oeuvre des systèmes Greenline et DiaSafe pour toitures plates. Un certificat sera décerné aux participants à la fin de la formation, attestant qu'ils sont aptes à monter les systèmes Grün et DiaSafe.

Sommaire

Transfert de connaissances et exercices pratiques de montage et réglages des dispositifs antichutes pour toitures terrasses.

Participant

Toute personne confrontée à l'étude et la planification de systèmes de sécurité antichute pour toitures terrasses.

Capacité

min. 6, max. 24 personnes

Tarif

170.– CHF par personne, hors TVA, et comprennent les repas et les documents de cours.

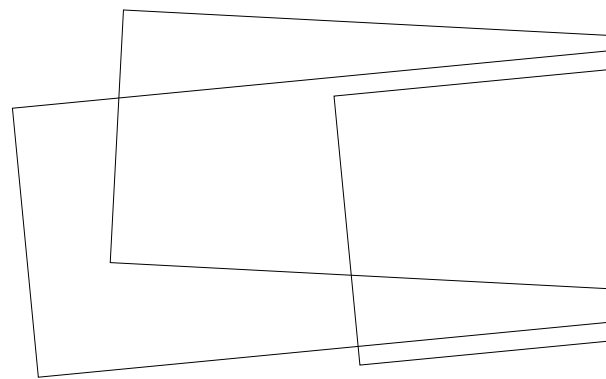
Intervenants

– Jean-Marc Clément

Remarque

Vêtements de travail obligatoires

ALSAN ÉTANCHÉITÉ LIQUIDE



ALSAN 1

Numéro du cours	3.1
Généralités	Étanchéité des Raccords /Relevés PMMA et PU
Durée	1 jour
Objectif de la formation	A l'issue du cours, chaque participant est capable de réaliser de manière autonome l'étanchéité de détails avec de l'étanchéité liquide PMMA et PU
Sommaire	<ul style="list-style-type: none"> – Théorie de base – Présentation des outils nécessaires – Préparation des supports – Démonstrations pratiques – Travail sur maquettes
Participant	Applicateur, chef d'équipe, technicien, contremaître, spécialistes résines, applicateurs de résines expérimentés,
Capacité	min. 4, max. 6 personnes
Tarif	170.– CHF par personne, hors TVA, et comprennent les repas et les documents de cours.
Intervenants	– Marc Prella et Yves Perrenoud
Remarque	Vêtements de travail obligatoires

ALSAN 2

Numéro du cours	3.2
Généralités	Évaluation et préparation du support avec divers bouche-pores, enduits d'imprégnation et primaires
Durée	½ journée matin
Objectif de la formation	Approfondir les connaissances existantes en fonction des situations, avoir une meilleure approche à évaluer les différents supports et choisir les primaires appropriés.
Sommaire	<ul style="list-style-type: none"> – Théorie : comment évaluer et préparer un support – Présentation des outils nécessaires – Démonstrations pratiques – Travail sur maquettes
Participant	Chef d'équipe, technicien, contremaître, applicateur, spécialistes résines, applicateurs de résines expérimentés,
Capacité	min. 4, max. 10 personnes
Tarif	120.– CHF par personne, hors TVA, et comprennent les repas et les documents de cours.
Intervenants	– Marc Prella et Yves Perrenoud
Remarque	Vêtements de travail obligatoires



ALSAN 3

Numéro du cours

3.3

Généralités

Balcon PMMA : La Base : Etanchéité des relevés et surfaces

Durée

1 jour

Objectif de la formation

Rappel de la technique d'application des détails, 1ère expérience avec les étanchéités de surface en résine liquide PMMA

Sommaire

- Théorie de base
- Présentation des outils nécessaires
- Préparation des supports
- Démonstrations pratiques
- Travail pratique sur maquette

Participant

Applicateur, chef d'équipe, technicien, contremaître, spécialistes résines, applicateurs de résines expérimentés,

Capacité

min. 4, max. 6 personnes

Tarif

170.– CHF par personne, hors TVA, et comprennent les repas et les documents de cours.

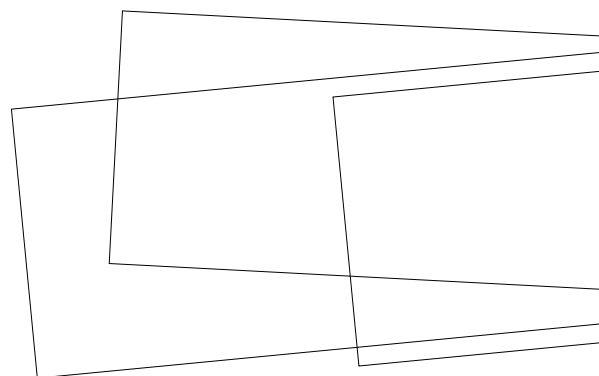
Intervenants

- Marc Prella et Yves Perrenoud

Remarque

Vêtements de travail obligatoires

ALSAN ÉTANCHÉITÉ LIQUIDE



ALSAN 4

Numéro du cours

3.4

Généralités

Balcon PMMA : Pour avancés, avec diverses étanchéités et finitions

Durée

1 jour

Objectif de la formation

Formation et amélioration des connaissances pratiques sur les différentes étanchéités et finitions proposées dans l'assortiment des résines ALSAN PMMA

Sommaire

- Théorie : Présentation de diverses finitions
- Présentation des outils nécessaires
- Préparation des supports
- Démonstrations pratiques
- Travail pratique sur maquette

Participant

Uniquement réservé aux participants ayant suivi le cours ALSAN 1, 2, 3, spécialistes résines, applicateurs de résines expérimentés

Capacité

min. 4, max. 10 personnes

Tarif

170.– CHF par personne, hors TVA, et comprennent les repas et les documents de cours.

Intervenants

- Marc Prella et Yves Perrenoud

Remarque

Vêtements de travail obligatoires

ALSAN 5

Numéro du cours

3.5

Généralités

Balcons PU : La Base : Etanchéité des relevés, surfaces et finitions

Durée

1 jour

Objectif de la formation

Rappel de la technique d'application des détails, 1ère expérience avec les étanchéités de surface en résine liquide PU.

Sommaire

- Théorie : Présentation de diverses finitions
- Présentation des outils nécessaires
- Préparation des supports
- Démonstrations pratiques
- Alsan Balcon 450/500 et 600
- Travail pratique sur maquette

Participant

Applicateur, chef d'équipe, technicien, contremaître, spécialistes résines, applicateurs de résines expérimentés.

Capacité

min. 4, max. 6 personnes

Tarif

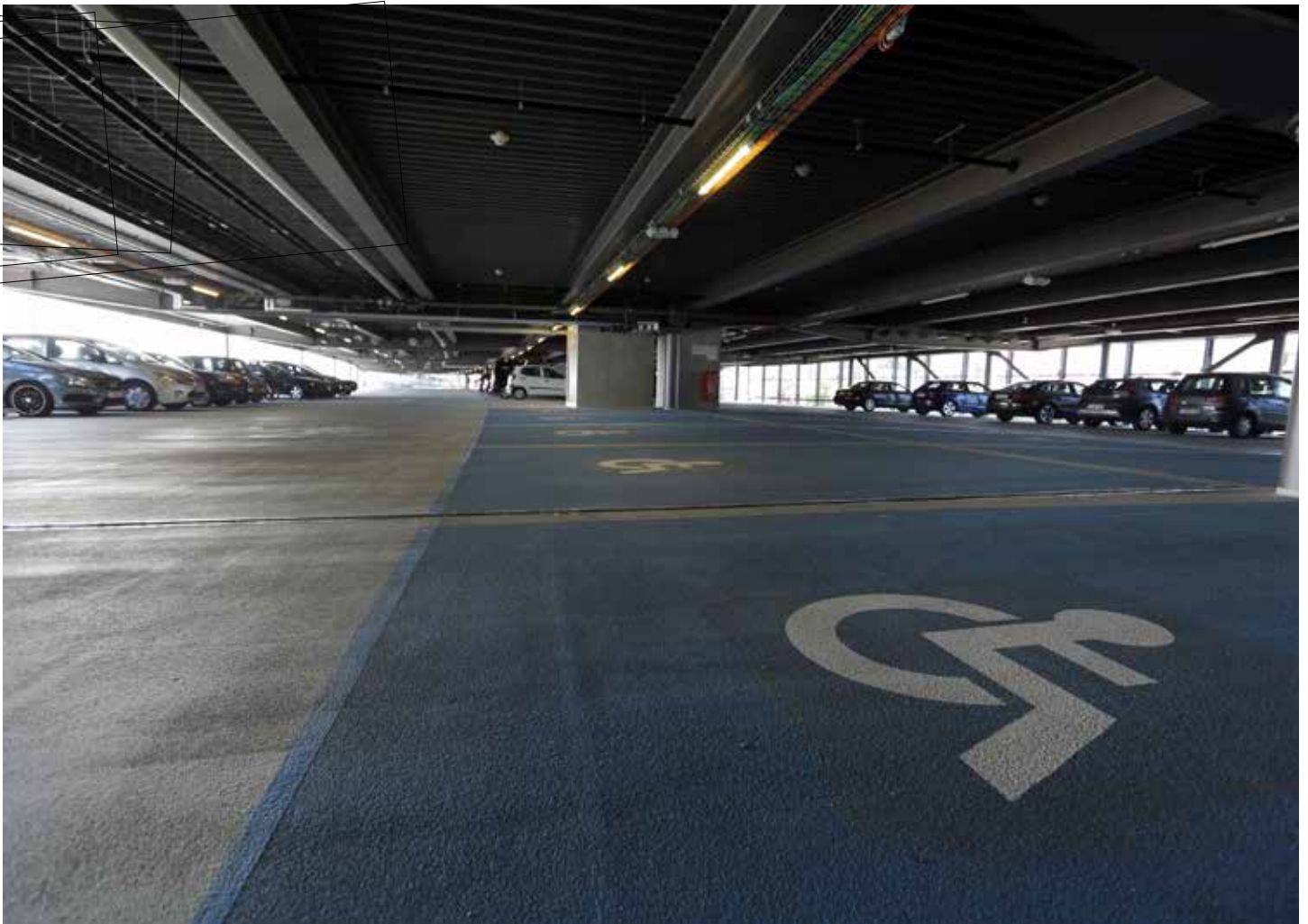
170.– CHF par personne, hors TVA, et comprennent les repas et les documents de cours.

Intervenants

- Marc Prella et Gilles Cottier

Remarque

Vêtements de travail obligatoires



ALSAN 6

Numéro du cours

3.6

Généralités

Flooring 1 : systèmes de revêtements de sol parking (Primaires spéciaux gras et humide, OS8, OS11b, OS11a)

Durée

1 jour

Objectif de la formation

Connaissance des produits ALSAN, leur différents domaines d'application et leur mise en oeuvre.

Sommaire

- Théorie : Présentation de diverses finitions
- Présentation des outils nécessaires
- Préparation des supports
- Démonstrations pratiques OS11a et membrane 2 en 1
- Travail pratique sur maquette

Participant

Spécialistes résines, applicateurs de résines expérimentés, technicien, chefs d'équipes, contremaîtres.

Capacité

min. 4, max. 12 personnes

Tarif

220.– CHF par personne, hors TVA, et comprennent les repas et les documents de cours.

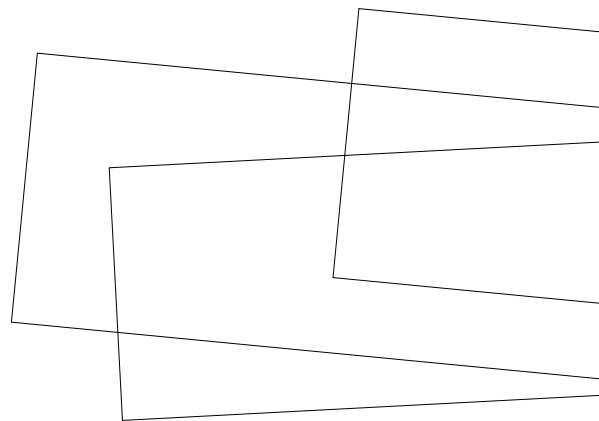
Intervenants

- Marc Prella et Gilles Cottier

Remarque

Vêtements de travail obligatoires

ALSAN ÉTANCHÉITÉ LIQUIDE



ALSAN 7

Numéro du cours

3.7

Généralités

Flooring 2 : systèmes de revêtements de sol industriel (Primaire spéciaux gras et humide, revêtements EP et polyaspartiques PAS)

Durée

1 jour

Objectif de la formation

Perfectionnement du cours ALSAN 6 (3.6) Connaissance des produits ALSAN, leur différents domaines d'application et leur mise en oeuvre.

Sommaire

- Théorie : Présentation de diverses finitions
- Présentation des outils nécessaires
- Préparation des supports
- Démonstrations pratiques le PAS dans l'industrie
- Travail pratique sur maquette

Participant

Spécialistes résines, applicateurs de résines expérimentés, technicien, chefs d'équipes, contremaîtres.

Capacité

min. 4, max. 12 personnes

Tarif

220- CHF par personne, hors TVA, et comprennent les repas et les documents de cours.

Intervenants

- Marc Prella
- Gilles Cottier

Remarque

Vêtements de travail obligatoires



ALSAN 8

Numéro du cours

3.8

Généralités

Surfaces Habitat et Flooring Deco

Durée

1 jour

Objectif de la formation

Se familiariser et appliquer les Produits ALSAN ACCOUSTFLOOR ET FLOORSTONE

Sommaire

- Théorie de base
- Présentation des outils et produits nécessaires
- Démonstration Système Accoustifloor
- Démonstration Système Floorstone
- Travail pratique Systèmes Accoustifloor et Floorstone
- Démonstration applications escaliers
- Travail pratique escaliers

Participant

Spécialistes résines, applicateurs de résines expérimentés, technicien, chefs d'équipes, contremaîtres.

Capacité

min. 4, max. 10 personnes

Tarif

220.– CHF par personne, hors TVA, et comprennent les repas et les documents de cours.

Intervenants

- Marc Prella
- Yves Perrenod
- Gilles Cottier

Remarque

Vêtements de travail obligatoires

INSCRIPTION AU COURS

Remplir le formulaire correspondant sur www.soprema.ch/formations.

Ou compléter en lettres majuscules un formulaire par participant, et envoyer le par mail à academy@soprema.ch

Je m'inscris définitivement au cours suivant

Cours description:

Date

Anmeldung Kursteilnehmer

Prénom et nom

Prénom et nom

Prénom et nom

Prénom et nom

Prénom et nom

Prénom et nom

Infos précises

Société

Interlocuteur

E-mail

Für Anmeldebestätigung erforderlich

Rue

CP/Ville

Tel

Date

Signature

Délai d'inscription et conditions de participation

7 jours avant chaque début de cours. Vous trouverez les conditions détaillées de participation en page 3.