

Let's go liquid!

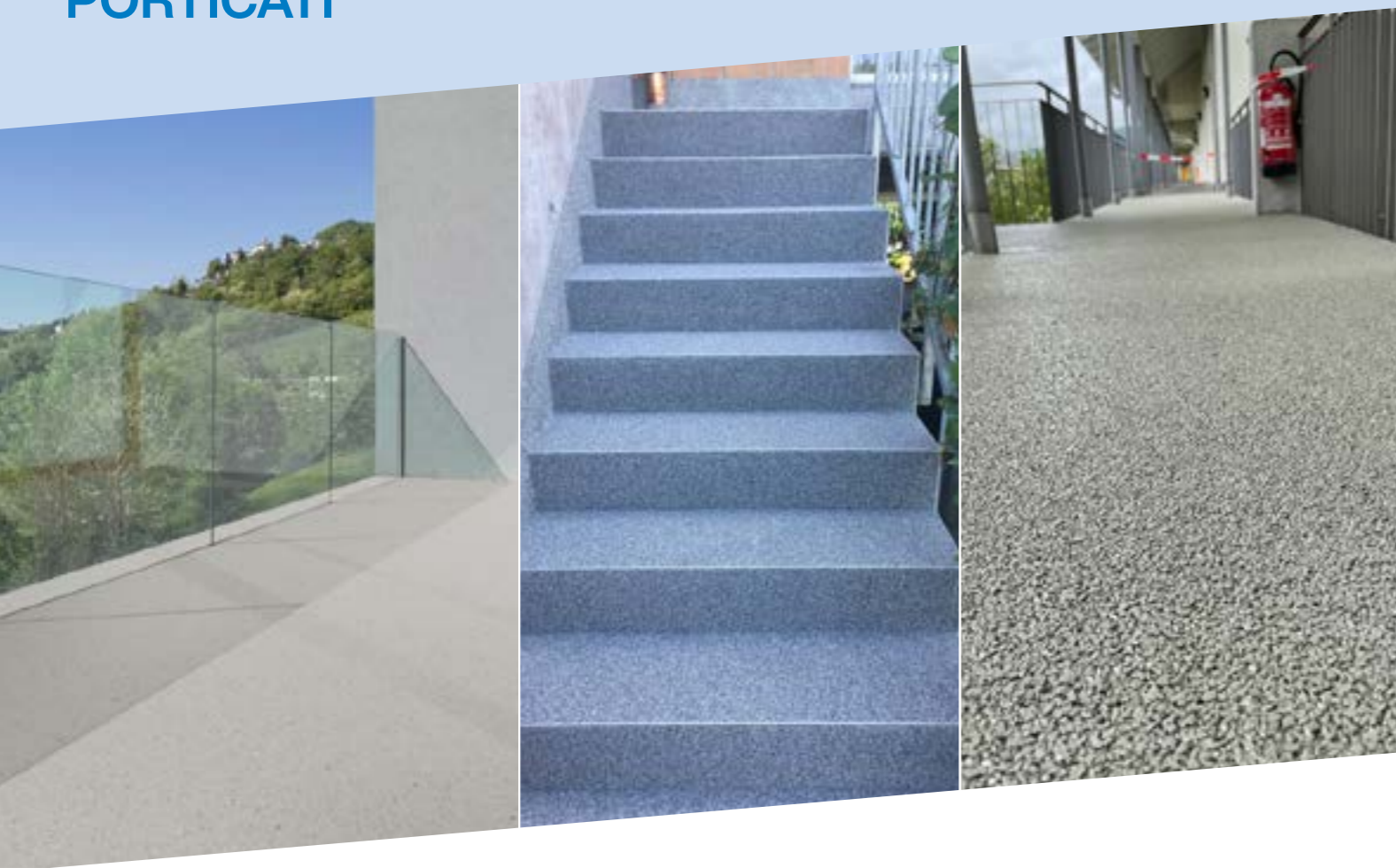


ALSAN SOLAFLOOR
**RENDE PIACEVOLI GLI
AMBIENTI ESTERNI**



SOPREMA

RIVESTIMENTI VERSATILI PER BALCONI, SCALE E PORTICATI



SOLUZIONI FLESSIBILI PER LE PIÙ ELEVATE ESIGENZE

Negli ambienti esterni calpestabili come balconi, scale e porticati, i rivestimenti devono spesso fare i conti con molti fattori determinanti, tra cui

- condizioni atmosferiche avverse,
- sollecitazioni meccaniche,
- resistenza ai raggi UV,
- resistenza allo scivolamento, il tutto abbinato
- a requisiti di carattere estetico

Alsan SolaFloor (solaris = all'aperto) è adatto a tutti i tipi di utilizzo e i sistemi possono essere adeguati in maniera eccellente alle circostanze e alle esigenze specifiche. L'ampia gamma di resine liquide Alsan resistenti ai raggi UV offre sempre la soluzione giusta anche in termini di creatività, permettendo di realizzare innumerevoli superfici colorate e strutturali per soddisfare pienamente, oltre alla funzionalità, anche i requisiti architettonici o i desideri dei clienti.

I SISTEMI ALSAN SOLAFLOOR IN SINTESI

Alsan SolaFloor PMMA



Questo resistente sistema di altissima qualità convince per i tempi di installazione rapidi e le numerose superfici disponibili.

Alsan SolaFloor Decotop



Il sistema poliuretano monocomponente ad alte prestazioni può essere applicato anche su fondi leggermente umidi.

ALSAN SolaFloor PU1K



Un sistema monocomponente a base di PU collaudato, senza armatura, semplice e facile da installare.

Caratteristiche	Alsan SolaFloor PMMA Pagina 4	Alsan SolaFloor Decotop Pagina 8	ALSAN SolaFloor PU1K Pagina 10
Velocità di posa (tempo di indurimento)	veloce	normale	normale
Resistenza allo scivolamento (a seconda della superficie scelta)	garantita	garantita	garantita
Intervallo di temperatura per la posa	da 0 a 35 °C	da 5 a 30 °C	da 5 a 30 °C
Possibilità di configurazione delle superfici	molto versatili	versatili	molto versatili
Inserito in tessuto non tessuto necessario	Sì / No	Sì	No
Idoneo per balconi	Sì	Sì	Sì
Idoneo per scale esterne	Sì	Sì	Sì
Idoneo per porticati	Sì, consigliato (per i ridotti tempi di fermo)	Sì	Sì

ALSAN SOLAFLOOR PMMA

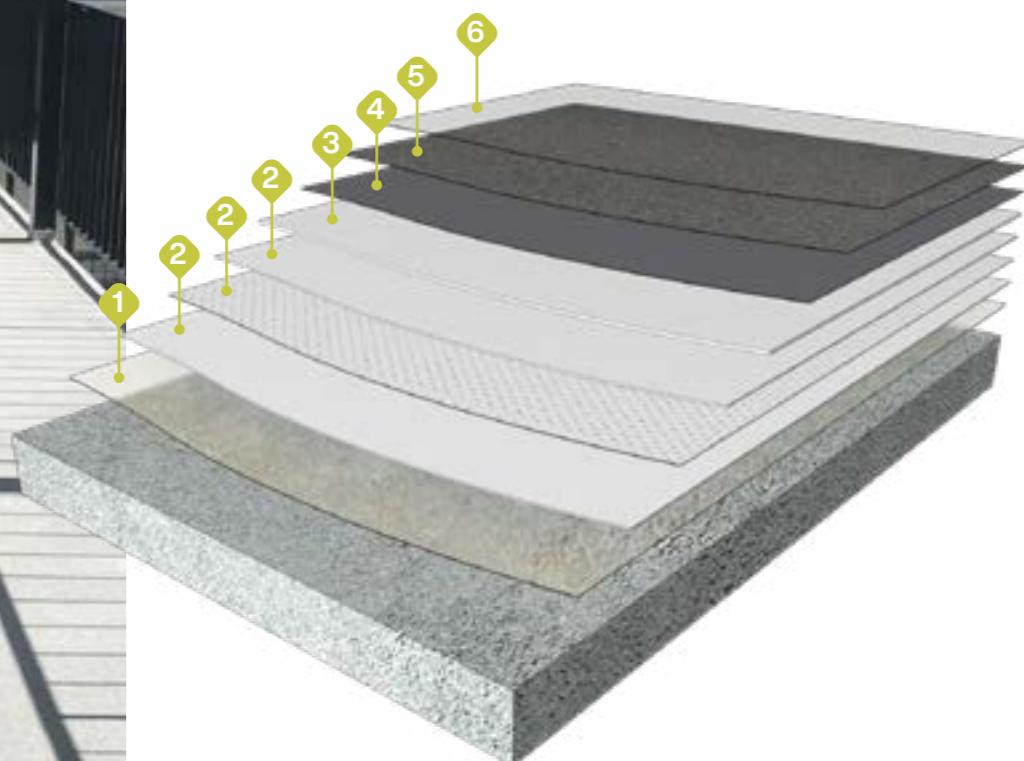
QUANDO I TEMPI DI INSTALLAZIONE SONO DECISIVI



Le resine sintetiche liquide in PMMA Alsan garantiscono sistemi personalizzati resistenti e di alta qualità, che convincono per i tempi di installazione rapidi e le infinite possibilità di configurazione. Alsan SolaFloor PMMA è il sistema ideale, soprattutto per porticati o scale esterne che devono tornare accessibili nel più breve tempo possibile.

La **struttura di base** è costituita da un primer, dalla malta autolivellante e dalla superficie corrispondente, ad esempio un sigillante colorato o Colorquarz. Se necessario o desiderato, è possibile inoltre applicare un livello impermeabilizzante.

Alsan SolaFloor PMMA CQ



- 1 Fondo **Alsan PMMA 170**
- 2ⁱ **Alsan PMMA 770** + Alsan Tessuto non tessuto + **Alsan PMMA 770**, livello impermeabilizzante
- 3 **Alsan PMMA 870 RS**, malta autolivellante con scaglie di quarzo
- 4* **Alsan PMMA 970 F**, strato di materiale sfuso
- 5* **Alsan Colorquarz**
- 6* **Alsan PMMA 970 FT**, sigillatura trasparente

***Variante** con sigillatura colorata **Alsan PMMA 970 F** e **Chips**

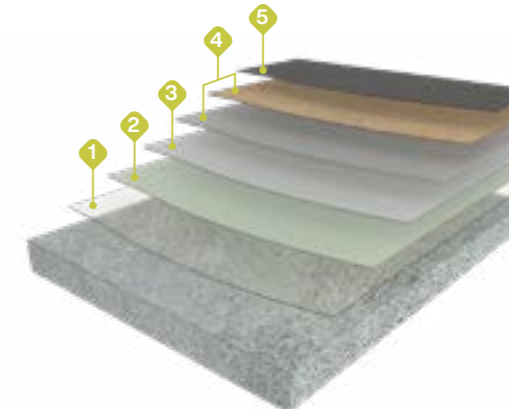
ⁱ Info: è possibile tralasciare il livello impermeabilizzante in alcune situazioni e a determinate condizioni.



La variante senza armatura

A seconda della situazione iniziale e dei requisiti, per impermeabilizzare le superfici è possibile realizzare una variante di Alsan SolaFloor PMMA senza armatura.

Alsan SolaFloor PMMA 01



- 1 Fondo **Alsan PMMA 170**
- 2 **Alsan PMMA 773**, resina impermeabilizzante senza armatura
- 3 **Alsan PMMA 773**, resina impermeabilizzante senza armatura
- 4 **Alsan PMMA 870 RS**, malta autolivellante con scaglie di quarzo
- 5* **Alsan PMMA 970 F**, sigillatura colorata e **Chips**

***Variante** con **Alsan Colorquarz** e sigillatura trasparente **Alsan PMMA 970 FT**



VANTAGGI ALSAN SOLAFLOOR PMMA

- ✓ Tempi di asciugatura ridotti per un'installazione rapida
- ✓ Resistente e antisdrucchiolevole
- ✓ Permette di livellare con precisione le irregolarità del fondo
- ✓ La struttura può essere adattata alle esigenze (con/senza livello impermeabilizzante, senza armatura)
- ✓ Innumerevoli opzioni di configurazione per la decorazione delle superfici

ALSAN SOLAFLOOR PMMA INSTALLAZIONE RAPIDA



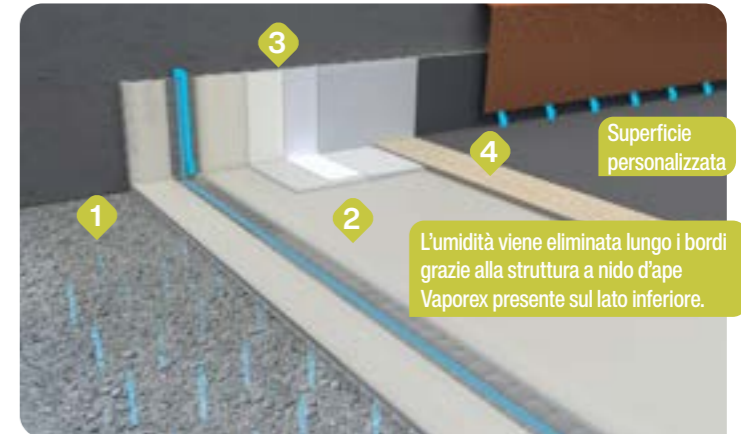
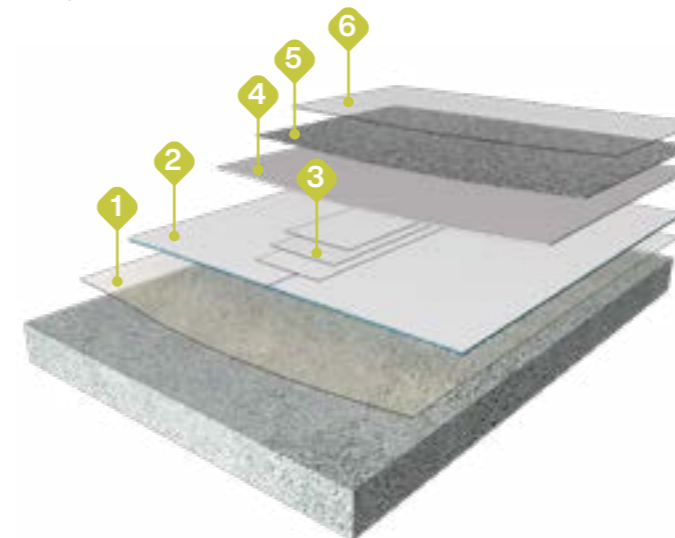
ALSAN SOLAFLOOR VAPOREX IL MODO PIÙ SEMPLICE PER DISPERDERE L'UMIDITÀ

Per evitare danni causati dall'umidità delle superfici

I balconi che presentano un rivestimento cementizio, ad esempio per compensare le pendenze, possono rappresentare una sfida i termini di umidità.

E qui entra in gioco il sistema Alsan SolaFloor Vaporex, che con il suo metodo affidabile per la gestione del vapore acqueo e della relativa pressione, consente di disperdere efficacemente l'umidità attraverso la sua struttura a materassino e nei bordi nascosti.

Il materassino Vaporex compreso nel sistema funge non solo da efficace mezzo di dissipazione dell'umidità, ma anche da guarnizione affidabile. Inoltre, offre la possibilità di applicare rivestimenti personalizzati e decorativi che non ne compromettono in nessun modo la funzione.



Alsan SolaFloor Vaporex CQ

- 1 Fondo **Alsan PMMA 170**
 - 2 **Alsan Vaporex**, materassino impermeabilizzante
 - 3 Ripassatura dei giunti con **Alsan PMMA 770** + Tessuto non tessuto
 - 4 **Alsan PMMA 870 RS**, malta autolivellante con scaglie di quarzo
 - 5* **Alsan Colorquarz**
 - 6* **Alsan PMMA 970 FT**, sigillatura trasparente
- *Variante con quarzo naturale, sigillatura colorata **Alsan PMMA 970 F e Chips**

VANTAGGI ALSAN SOLAFLOOR VAPOREX

- ✓ Sistema di elevata qualità
- ✓ Impermeabilizzazione garantita
- ✓ Installazione facile e veloce
- ✓ Per fondi con un'elevata umidità residua/superficiale
- ✓ Ideale per interventi di risanamento di balconi
- ✓ Ampia gamma di decorazioni

Per saperne di più su
Alsan Vaporex:



Scan/click me

ALSAN SOLAFLOOR DECOTOP QUALITÀ E PRESTAZIONI ELEVATE



VANTAGGI ALSAN SOLAFLOOR DECOTOP

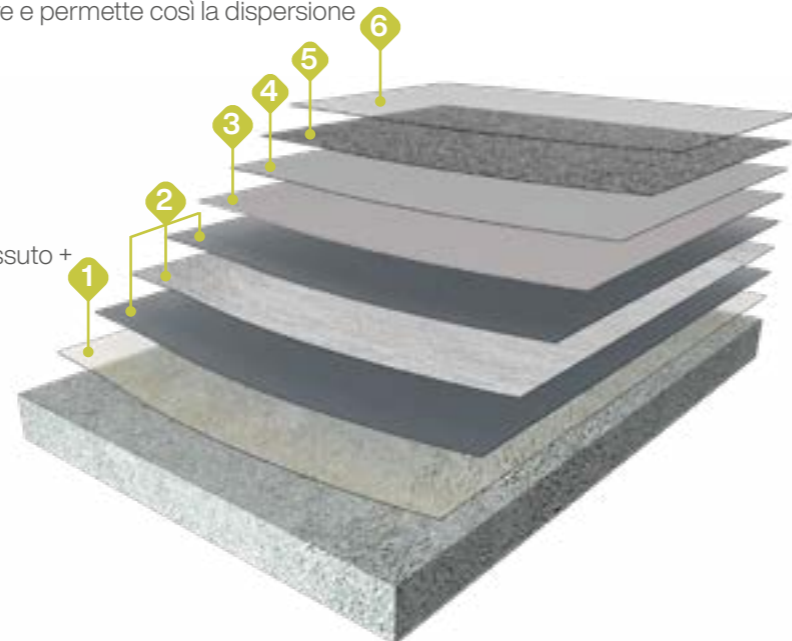
- ✓ Resistenza termica
- ✓ Completamente impermeabile all'acqua
- ✓ Resistente ai raggi UV
- ✓ Permeabile al vapore
- ✓ Molto resistente
- ✓ Semplice da lavorare
- ✓ Altamente flessibile, riempitivo
- ✓ Armatura in tessuto non tessuto in vetro
- ✓ Numerose opzioni di configurazione delle superfici

QUANDO È NECESSARIO UN SISTEMA IMPERMEABILIZZANTE DALLA QUALITÀ E DALLE PRESTAZIONI ELEVATE

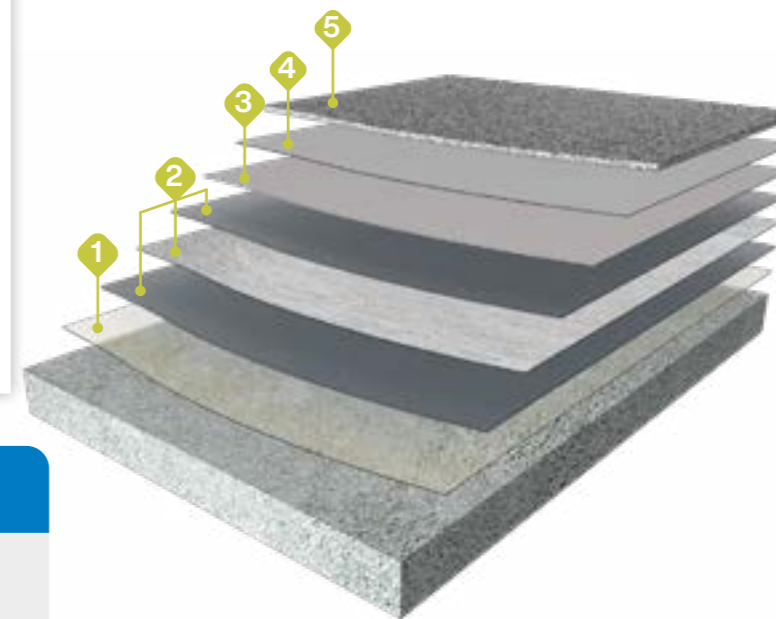
Questa resina poliuretana monocomponente ad alte prestazioni con un sistema di indurimento resistente all'umidità può essere applicata senza problemi su fondi leggermente umidi. La resina, altamente performante e funzionale, è permeabile al vapore e permette così la dispersione dell'umidità intrappolata.

Alsan SolaFloor Decotop

- 1 Primer Prenopox Bonding 191, fondo
- 2 Decotop 113 ESL + Prenofas Premium Tessuto non tessuto + Decotop 113 ESL, impermeabilizzazione
- 3 Decotop 114 SL, strato di copertura
- 4 Decotop 114 SL, strato di rivestimento
- 5 Alsan Colorquarz (o chip), materiale sfuso
- 6 Decotop 760 SLC, sigillatura trasparente



Alsan SolaFloor Decotop CS



INFORMAZIONI UTILI SU DECOTOP CLEARSTONE

Decotop Clearstone arricchisce balconi e terrazze con superfici di elevata qualità. Prenopur 117 Clearstone (rivestimento in PU trasparente) è stato sviluppato appositamente per essere miscelato con sabbia di quarzo e creare un rivestimento finale piacevole ed esteticamente molto bello per la personalizzazione di balconi e terrazze. Decotop Clearstone è immediatamente impermeabile dopo l'applicazione, non scolorisce per l'esposizione ai raggi UV e garantisce una superficie resistente e duratura.

Per l'assortimento di colori completo di Alsan Clearstone



- 1 Primer Prenopox Bonding 191, fondo
- 2 Decotop 113 ESL + Prenofas Premium Tessuto non tessuto + Decotop 113 ESL, impermeabilizzazione
- 3 Decotop 114 SL, strato di copertura
- 4 Decotop 117 Clearstone, strato di rivestimento
- 5 Decotop 117 Clearstone + Alsan Colorquarz Tipo 2, levigato

Info: applicazione con Clearstone senza impermeabilizzazione

ALSAN SOLAFLOOR PU1K

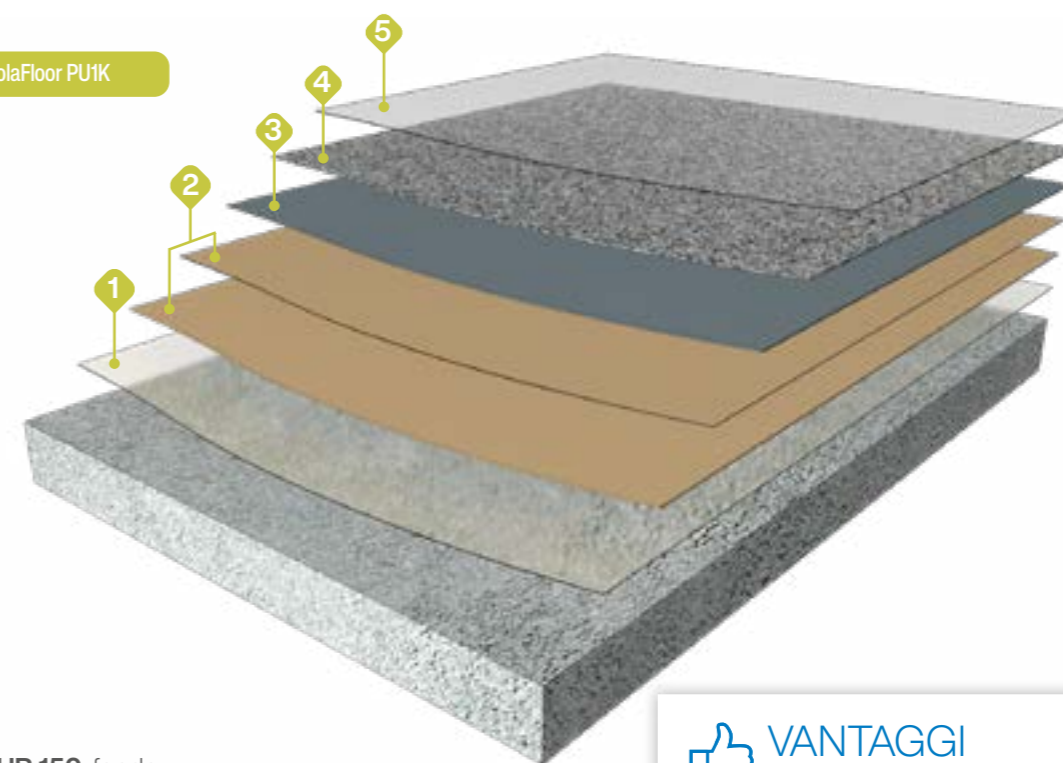


ALSAN SOLAFLOOR PU1K RESISTENTE E COLLAUDATO

IMPIEGO COLLAUDATO DA DECENNI

Con Alsan SolaFloor PU1K scegliete un sistema di rivestimento collaudato da decenni. Il sistema in PU monocomponente non necessita di alcuna armatura speciale, fatta eccezione per l'impermeabilizzazione dei dettagli, è resistente ai raggi UV e agli agenti atmosferici e rende la superficie di balconi e terrazze molto durevole grazie alla sua maggiore resistenza all'abrasione. Il rivestimento superficiale può essere applicato con Alsan Colorquarz o Alsan Chips per numerosi opzioni estetiche e decorative.

ALSAN SolaFloor PU1K



- 1 Alsan PUR 150, fondo
- 2 Alsan PUR 450, 2 strati di impermeabilizzazione
- 3 Alsan PUR 450, strato di rivestimento
- 4* Alsan Colorquarz
- 5* Alsan PUR 500 FT, sigillatura trasparente
- *Variante con Alsan chip e sigillatura colorata Alsan PUR 500 F

VANTAGGI ALSAN SOLAFLOOR PU1K

- ✓ Poliuretano monocomponente pronto all'uso
- ✓ Facile da applicare
- ✓ La posa si effettua su più strati a seconda del sistema
- ✓ Non sono necessarie armature speciali (fatta eccezione per l'impermeabilizzazione dei dettagli)
- ✓ Resistente ai raggi UV, agli agenti atmosferici e all'invecchiamento
- ✓ Maggiore resistenza all'abrasione

SUPERFICI ALSAN ACOUSTIFLOOR



- ✓ SolaFloor PMMA
- ✓ SolaFloor PU1K

Per consultare l'assortimento di colori completo delle Alsan AcoustiFloor

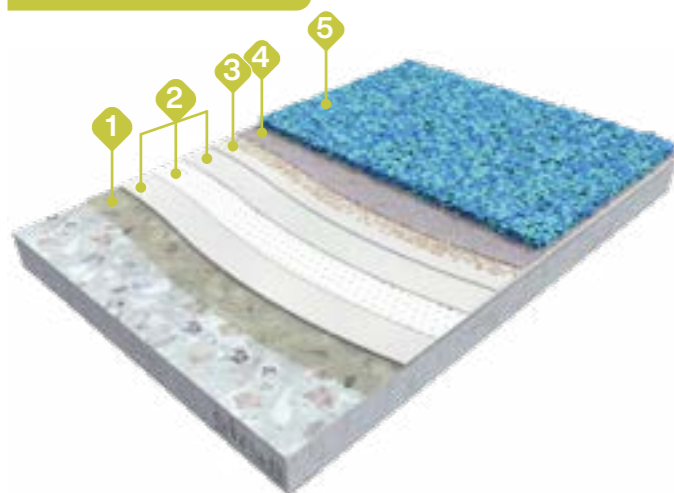


RIDUCE I SUONI E I RUMORI DA CALPESTIO

Decorativo, permeabile e senza fughe: Alsan AcoustiFloor è un sistema di rivestimento per pavimenti a base di granulato di caucciù colorato (Alsan 889) e di un legante monocomponente (Alsan PUR 819).

Il sistema presenta un'elevata resistenza allo scivolamento e le prove acustiche CSTB confermano la riduzione dei suoni e dei rumori da calpestio, rendendolo la soluzione ideale per balconi, terrazze, scale esterne e porticati dove si desidera smorzare il suono dei passi.

Alsan SolaFloor PMMA AF



VANTAGGI ALSAN ACOUSTIFLOOR:

- ✓ Isolamento acustico ambientale e al calpestio (16-18 decibel)
- ✓ Anche senza impermeabilizzazione, a seconda della destinazione d'uso
- ✓ Estetico
- ✓ Funzionale
- ✓ Resistente ai raggi UV
- ✓ Funzione drenante
- ✓ Adatto per ambienti interni ed esterni
- ✓ Compatibile con i sistemi Alsan Flooring

- 1 Alsan PMMA 170, fondo
 - 2 Alsan PMMA 770 + Tessuto non tessuto, 2 strati di impermeabilizzazione
 - 3* Alsan PMMA 770 cosparsa con sabbia di quarzo, strato di materiale fuso
 - 4 Alsan PUR 119, fondo
 - 5 Alsan AcoustiFloor (Alsan PUR 819 + Alsan 889)
- *Variante senza impermeabilizzazione, ma con malta autolivellante **Alsan 870 RS** cosparsa di sabbia di quarzo



- ✓ SolaFloor PMMA
- ✓ SolaFloor PU1K

VANTAGGI ALSAN FLOORSTONE

- ✓ Elevata resistenza all'abrasione
- ✓ Antisdrucciolevole grazie alla superficie strutturata
- ✓ Elevata resistenza ai raggi UV
- ✓ Non ingiallisce
- ✓ Resistente al gelo
- ✓ Permeabile all'acqua
- ✓ Pulizia semplice tramite getto d'acqua o appositi macchinari

SUPERFICI ALSAN FLOORSTONE

DECORATIVO E VERSATILE

Alsan FloorStone è realizzato con un granulato di marmo naturale e un legante poliuretano monocomponente privo di solventi. Questo sistema permeabile trova impiego come rivestimento finale decorativo nei sistemi Alsan Flooring oppure può essere applicato direttamente sul calcestruzzo o sul rivestimento con una funzione puramente estetica.

I luoghi di posa più frequenti sono balconi, terrazze e angoli relax in giardino.

Per consultare l'assortimento di colori completo delle Alsan FloorStone:



SUPERFICI ALSAN ... PER ANCORA PIÙ OPZIONI



Chip Alsan – Un tocco in più al colore

Queste speciali chip vengono in parte cosparse nello strato di sigillante fresco (colorato), conferendo al pavimento quel tocco in più tanto desiderato. Su richiesta, le chip possono essere mescolate tra loro per conferire alla superficie un carattere ancora più unico e personalizzato.

- ✓ SolaFloor PMMA
- ✓ SolaFloor Decotop
- ✓ SolaFloor PU1K

Per consultare l'assortimento di colori completo delle chip Alsan:




Alsan Clearstone – Bello e pregiato

Il variopinto Colorquarz a grana grossa viene miscelato con lo speciale rivestimento in PU Clearstone e poi applicato: il risultato è un rivestimento finale gradevole e di grande estetica, durevole e naturalmente resistente ai raggi UV.

✓ SolaFloor Decotop

Per consultare l'assortimento di colori completo delle Alsan Clearstone:




Alsan Colorquarz – Antiscivolo

La sabbia di quarzo colorata viene sparsa in eccesso all'interno del rivestimento. Una volta terminata la reazione, la sabbia in eccesso viene aspirata e il materiale fissato mediante una finitura trasparente.

- ✓ SolaFloor PMMA
- ✓ SolaFloor Decotop
- ✓ SolaFloor PU1K

Per consultare l'assortimento di colori completo delle ALSAN Colorquarz:



Per scoprire di più sulle possibilità di configurazione delle superfici:



Scan/click me

Let's go liquid!

SUPERFICI ALSAN
ESTETICHE. FUNZIONALI. DECORATIVE.




VEDERE, SENTIRE, PROVARE

Venite a trovarci presso la **BAUARENA** di Volketswil. Scoprite le numerose possibilità offerte dai sistemi per pavimenti Alsan e toccate con mano l'ampia gamma di superfici: naturalmente avrete a disposizione un servizio di consulenza competente.

Industriestrasse 18 | 8604 Volketswil
Lun.-ven. ore 09.00-18.00
Sab. ore 09.00-16.00
Visitate liberamente l'esposizione oppure fissate un appuntamento per una consulenza personalizzata



Let's go liquid!

Per scoprire di più
sulle possibilità di
configurazione delle
superfici:



Scan/click me



SOPREMA AG
Härdlistrasse 1-2, CH-8957 Spreitenbach



+41 56 418 59 30



liquids@soprema.ch

Seguici

